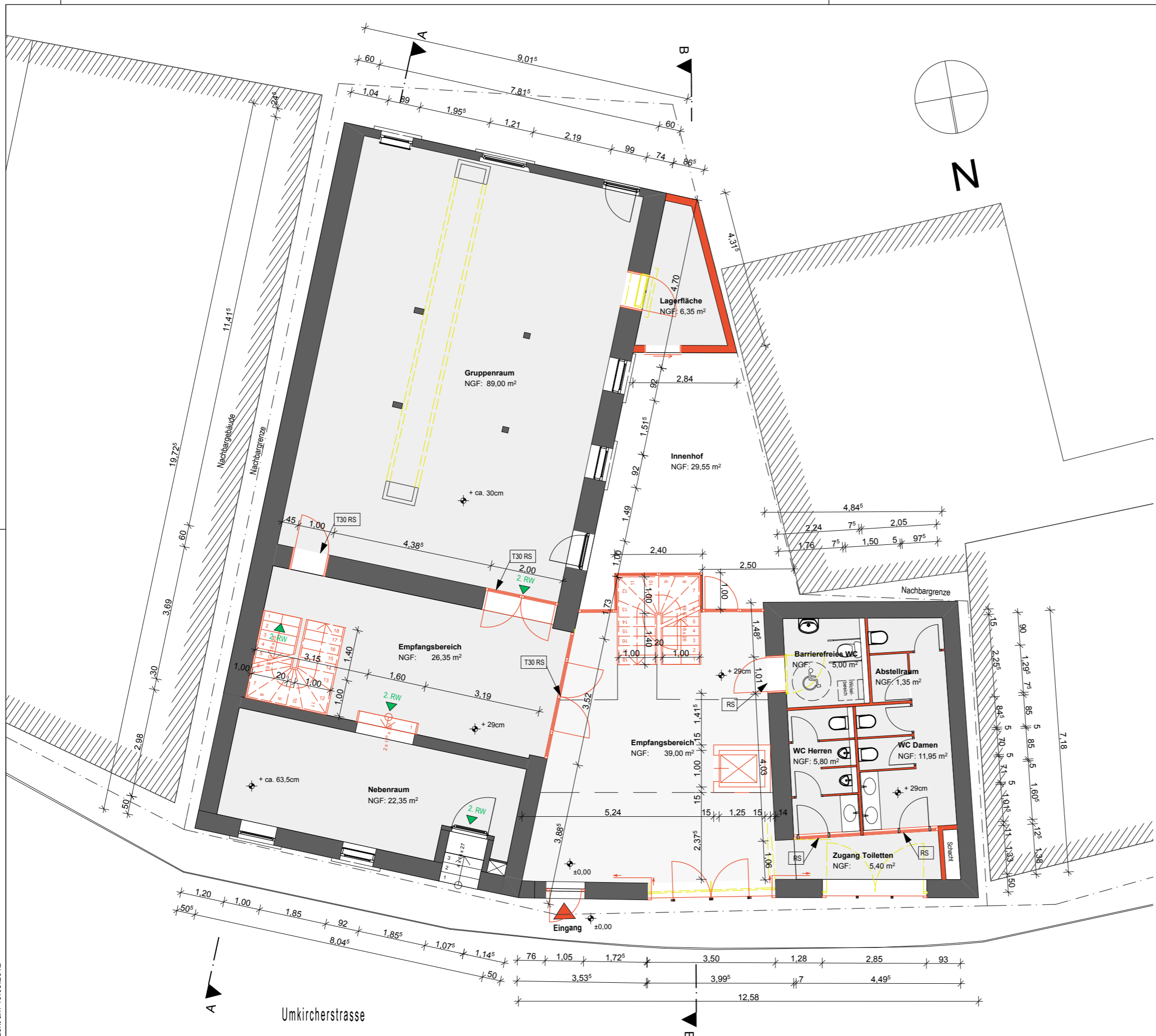


Z'sämme - Bürgernetz Waltershofen e.V.

**Begegnungshaus Waltershofen -
Sanierung/ Umbau und Umnutzung
einer denkmalgeschützten Scheune
mit Stall und Milchhaus zu Räumen
für Ausstellung und Kommunikation
mit Nebenräumen/ Einbau zwei neuer
Treppen und eines Aufzuges**





- bestehende Bauteile
- Abbruch
- neue Bauteile

GENEHMIGUNGSPLAN

Planverfasser:

sutter 3kg
 Dipl.-Ing. Christian Strehl
 Hauptstrasse 14
 79822 Titisee-Neustadt

Unterschrift Planverfasser

Bauherr:

Z'sämme - Bürgernetz Waltershofen e.V.
 vertreten durch den Vorstand:
 Prof. Carola Sonne
 Schulhalde 18
 79112 Waltershofen

Bauvorhaben:

Begegnungshaus Waltershofen - Sanierung/ Umbau und Umnutzung einer denkmalgeschützten Scheune mit Stall und Milchhaus zu Räumen für Ausstellung und Kommunikation mit Nebenräumen/ Einbau zwei neuer Treppen und eines Aufzuges

Bauort, Straße:

Umkircherstr. 2
 79112 Waltershofen
 Flurnummer, Gemarkung:
 212, Waltershofen

Planteil:

Erdgeschoss

Maßstab: Datum: gez.:

1:100 16.08.2012 amms

Plan-Nr.:

4.0.1 **sutter³KG** | Projektentwicklung
 Hauptstr. 14 | 79822 Titisee-Neustadt
 Tel.: +49 (7651) 6707070 | Fax 6707080
 www.sutter3kg.de | info@sutter3kg.de

- bestehende Bauteile
- Abbruch
- neue Bauteile

GENEHMIGUNGSPLAN

Planverfasser:

sutter 3kg
 Dipl.-Ing. Christian Strehl
 Hauptstrasse 14
 79822 Titisee-Neustadt

Unterschrift Planverfasser

Bauherr:

Z'sämme - Bürgernetz Waltershofen e.V.
 vertreten durch den Vorstand:
 Prof. Carola Sonne
 Schulhalde 18
 79112 Waltershofen

Bauvorhaben:

Begegnungshaus Waltershofen - Sanierung/ Umbau und Umnutzung einer denkmalgeschützten Scheune mit Stall und Milchhaus zu Räumen für Ausstellung und Kommunikation mit Nebenräumen/ Einbau zwei neuer Treppen und eines Aufzuges

Bauort, Straße:

Umkircherstr. 2
 79112 Waltershofen
 Flurnummer, Gemarkung:
 212, Waltershofen

Planteil:

Obergeschoss

Maßstab:	Datum:	gez.:
1:100	16.08.2012	amms

Plan-Nr.:

4.0.2  **sutter³KG** | Projektentwicklung
 Hauptstr. 14 | 79822 Titisee-Neustadt
 Tel.: +49 (7651) 6707070 | Fax 6707080
 www.sutter3kg.de | info@sutter3kg.de



gedruckt am 16.08.2012



Schnitt A-A



Schnitt B-B

- bestehende Bauteile
- Abbruch
- neue Bauteile
- neu Stahlbeton

GENEHMIGUNGSPLAN

Planverfasser:

sutter 3kg
 Dipl.-Ing. Christian Strehl
 Hauptstrasse 14
 79822 Titisee-Neustadt

Unterschrift Planverfasser

Bauherr:

Z'sämme - Bürgernetz Waltershofen e.V.
 vertreten durch den Vorstand:
 Prof. Carola Sonne
 Schulhalde 18
 79112 Waltershofen

Bauvorhaben:

**Begegnungshaus Waltershofen -
 Sanierung/ Umbau und Umnutzung einer
 denkmalgeschützten Scheune mit Stall und
 Milchhaus zu Räumen für Ausstellung und
 Kommunikation mit Nebenräumen/ Einbau
 zwei neuer Treppen und eines Aufzuges**

Bauort, Straße:

Umkircherstr. 2
 79112 Waltershofen
 Flurnummer, Gemarkung:
 212, Waltershofen

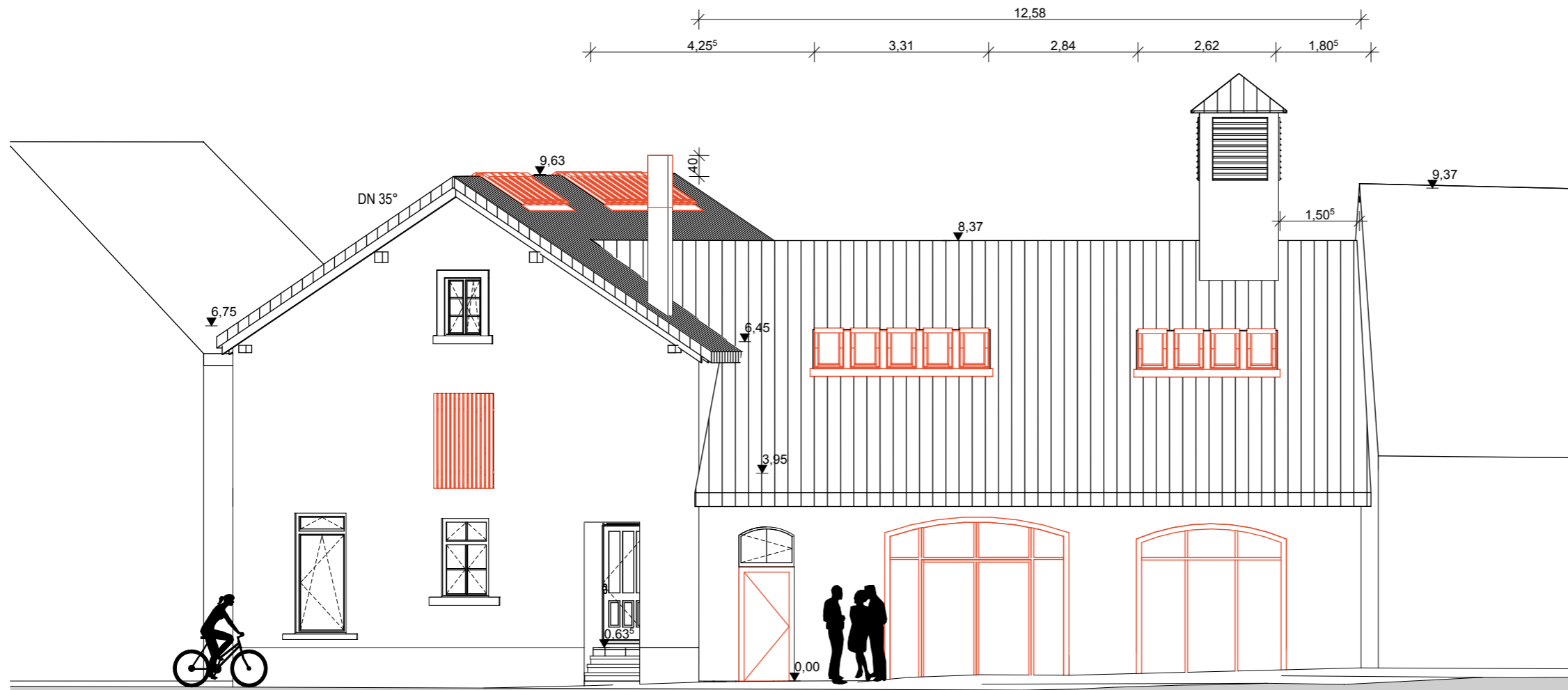
Planteil:

Schnitt A-A, Schnitt B-B

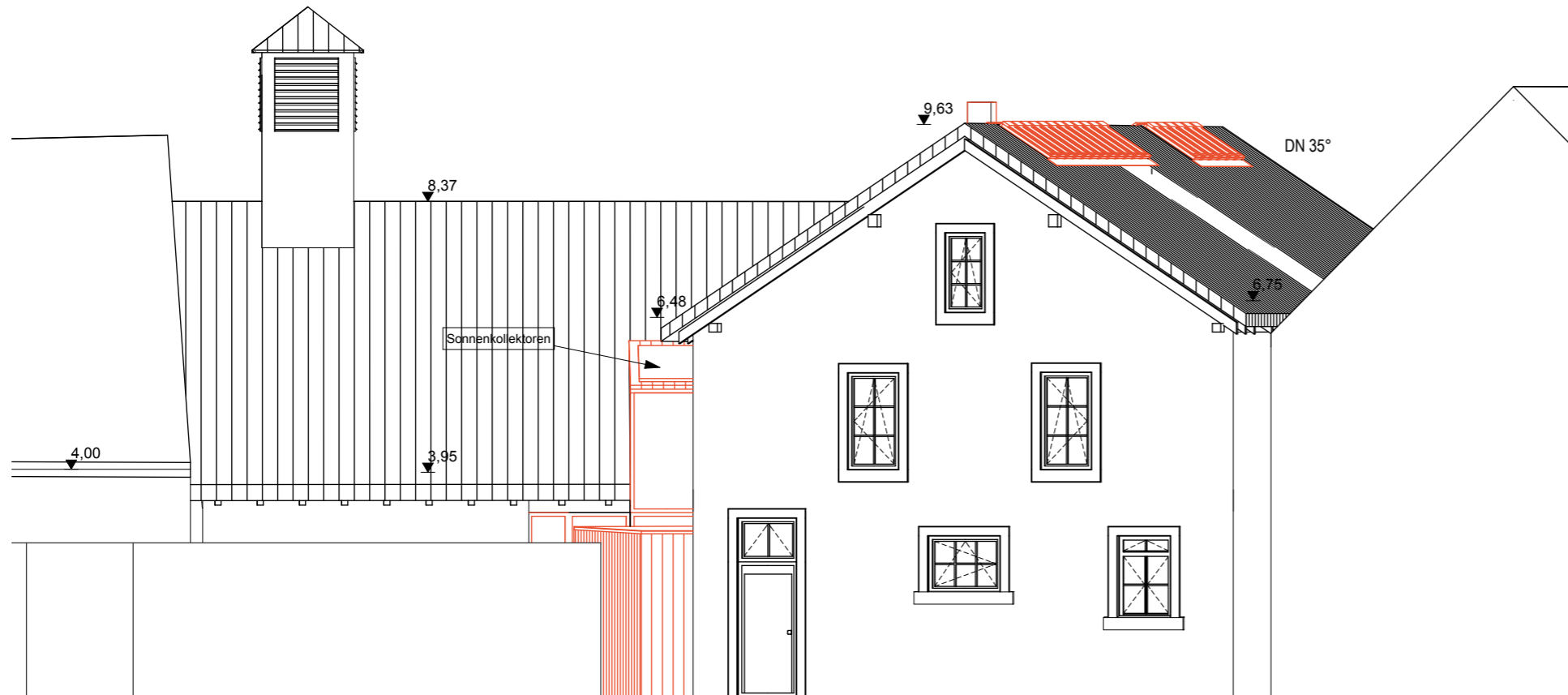
Maßstab:	Datum:	gez.:
1:100	16.08.2012	amms

Plan-Nr.:

4.0.3 **sutter³KG** | Projektentwicklung
 Hauptstr. 14 | 79822 Titisee-Neustadt
 Tel.: +49 (7651) 6707070 | Fax 6707080
 www.sutter3kg.de | info@sutter3kg.de



Ansicht Nord



Ansicht Süd

- bestehende Bauteile
- Abbruch
- neue Bauteile

GENEHMIGUNGSPLAN

Planverfasser:

sutter 3kg
 Dipl.-Ing. Christian Strehl
 Hauptstrasse 14
 79822 Titisee-Neustadt

Unterschrift Planverfasser

Bauherr:

Z'sämme - Bürgernetz Waltershofen e.V.
 vertreten durch den Vorstand:
 Prof. Carola Sonne
 Schulhalde 18
 79112 Waltershofen

Bauvorhaben:

**Begegnungshaus Waltershofen -
 Sanierung/ Umbau und Umnutzung einer
 denkmalgeschützten Scheune mit Stall und
 Milchhaus zu Räumen für Ausstellung und
 Kommunikation mit Nebenräumen/ Einbau
 zwei neuer Treppen und eines Aufzuges**

Bauort, Straße:

Umkircherstr. 2
 79112 Waltershofen
 Flurnummer, Gemarkung:
 212, Waltershofen

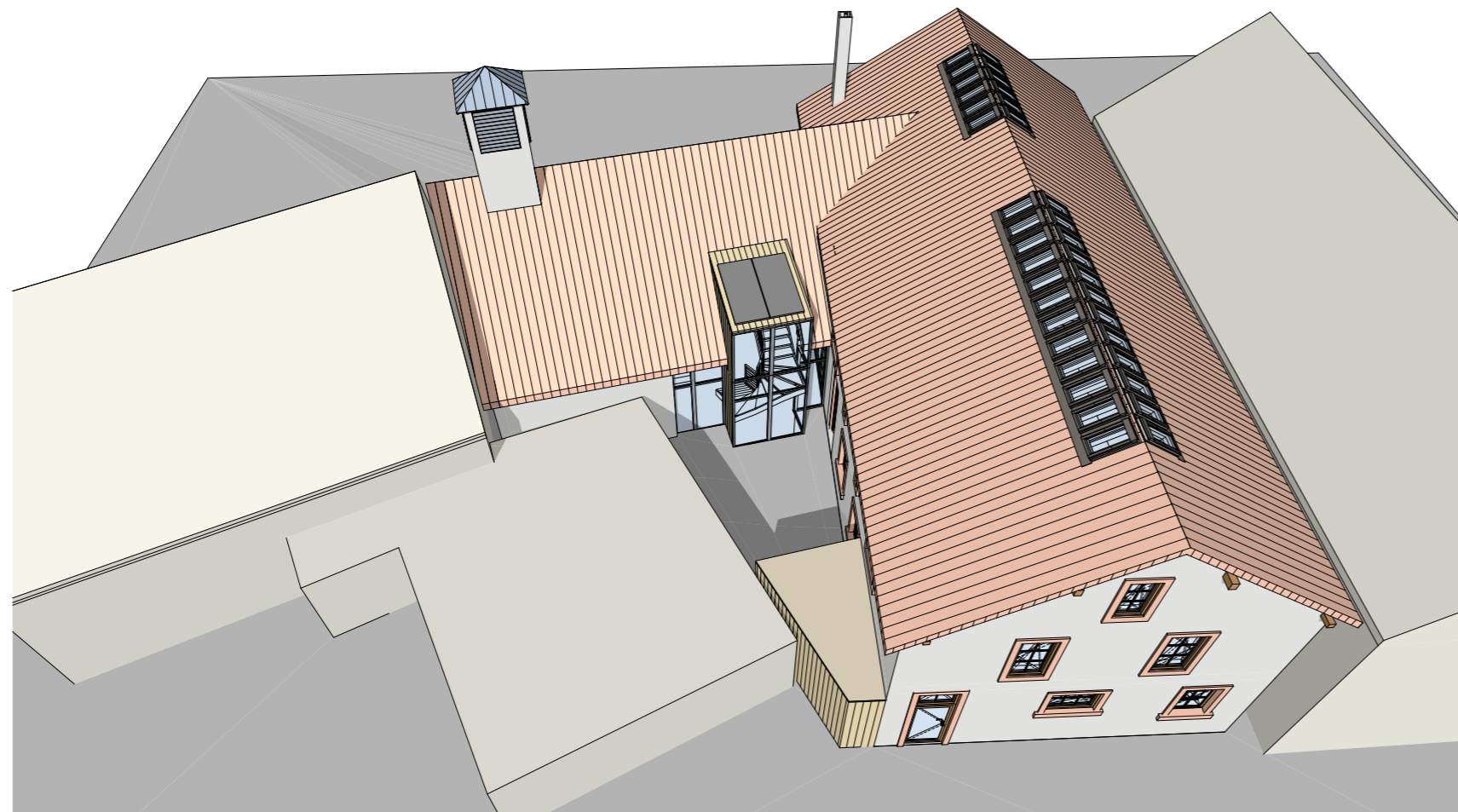
Planteil:

Ansicht Nord, Ansicht Süd

Maßstab:	Datum:	gez.:
1:100	16.08.2012	amms

Plan-Nr.:

4.0.4 **sutter³KG** | Projektentwicklung
 Hauptstr. 14 | 79822 Titisee-Neustadt
 Tel.: +49 (7651) 6707070 | Fax 6707080
 www.sutter3kg.de | info@sutter3kg.de



Perspektive Treppenhaus



Perspektive Strasse

GENEHMIGUNGSPLAN

Planverfasser:

sutter 3kg
Dipl.-Ing. Christian Strehl
Hauptstrasse 14
79822 Titisee-Neustadt

Unterschrift Planverfasser

Bauherr:

Z'sämme - Bürgernetz Waltershofen e.V.
vertreten durch den Vorstand:
Prof. Carola Sonne
Schulhalde 18
79112 Waltershofen

Bauvorhaben:

Begegnungshaus Waltershofen -
Sanierung/ Umbau und Umnutzung einer
denkmalgeschützten Scheune mit Stall und
Milchhaus zu Räumen für Ausstellung und
Kommunikation mit Nebenräumen/ Einbau
zwei neuer Treppen und eines Aufzuges

Bauort, Straße:

Umkircherstr. 2
 79112 Waltershofen

Flurnummer, Gemarkung:
 212, Waltershofen

Planteil:

Perspektiven

Maßstab:	Datum:	gez.:
	16.08.2012	amms

Plan-Nr.:

4.0.5



sutter³KG | Projektentwicklung
 Hauptstr. 14 | 79822 Titisee-Neustadt
 Tel.: +49 (7651) 6707070 | Fax 6707080
 www.sutter3kg.de | info@sutter3kg.de